

Mi Cartilla

Aprendamos juntos sobre el adecuado manejo de los residuos sólidos en tiempo de COVID





EMPRESA DE SERVICIOS PÚBLICOS DOMICILIARIOS DE AMALFI S.A. E.S.P.

Carrera Sucre N° 18-035 interior 206, plaza de mercado segundo piso.
Amalfi Antioquia – Colombia

Horario de atención:

Lunes a viernes de 8:00 a.m. – 12:00 m y de 2:00 p.m. – 6:00 p.m.

Sábados de 8:00 a.m. – 1:00 p.m.



<http://amalfisa.com.co/>



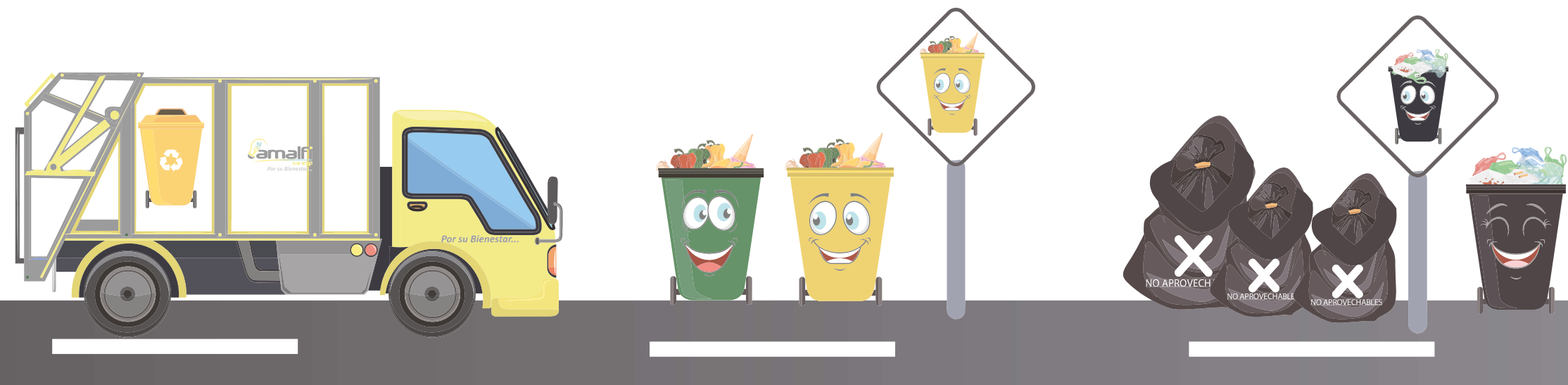
@AmalfiS.A.2



serviciospublicos@amalfisa.com.co

GUÍA PRÁCTICA PARA EL MANEJO ADECUADO DE LOS RESIDUOS SÓLIDOS EN TIEMPO DE COVID-19

Esta cartilla es una guía práctica para conocer todo lo relacionado con los residuos sólidos en tiempo de emergencia sanitaria por la Covid-19. Se desarrollará por medio de módulos, en los que se encontrarán temas relacionados con la separación en la fuente de los residuos sólidos y medidas de autocuidado.



Módulo 1

Los residuos sólidos y su adecuada separación



Definiciones



Residuo sólido

Es cualquier objeto, material, sustancia o elemento principalmente sólido resultante del consumo o uso de un bien en actividades domésticas, industriales, comerciales, institucionales o de servicios.

Separación en la fuente

Es la actividad de seleccionar y almacenar los diferentes residuos sólidos en su lugar de origen, para facilitar su posterior manejo y aprovechamiento.



Coronavirus (CoV)

Son virus que surgen periódicamente en diferentes áreas del mundo y que causan Infección Respiratoria Aguda (IRA), es decir gripa, que puede llegar a ser leve, moderada o grave.



Covid-19

Es la enfermedad infecciosa causada por el coronavirus que se ha descubierto más recientemente. Actualmente la COVID-19 es una pandemia que afecta a muchos países de todo el mundo.



¿Qué puedo hacer para disminuir el riesgo de contagio o propagación?



¿Sabías que los residuos sólidos también pueden ser transmisores de covid-19?

6 consejos de autocuidado para mitigar los riesgos de propagación del Covid-19

1

Separa de forma adecuada los residuos sólidos en tu vivienda o lugar de trabajo.

4

Lava tus manos antes, durante y después de manipular residuos sólidos, mínimo por 20 segundos.

2

Establece un lugar específico para los recipientes donde depositas los residuos sólidos.

5

Utiliza guantes y tapabocas a la hora de manipular los residuos sólidos. (El uso de guantes no exime el lavado de manos)

3

Desinfecta los residuos con alcohol, cloro o límpido antes de presentarlos al vehículo de recolección.

6

Lava los recipientes y desinfecta el lugar donde permanecen los residuos después de presentarlos al vehículo de recolección.

Separación en la fuente

Separa tus residuos sólidos así:

En una bolsa o caneca negra deposita los residuos que no se pueden aprovechar o reutilizar, tales como: ropa vieja, pañales desechables, empaques de mecatro, chicles, colillas de cigarrillo, papel higiénico, toallas higiénicas.

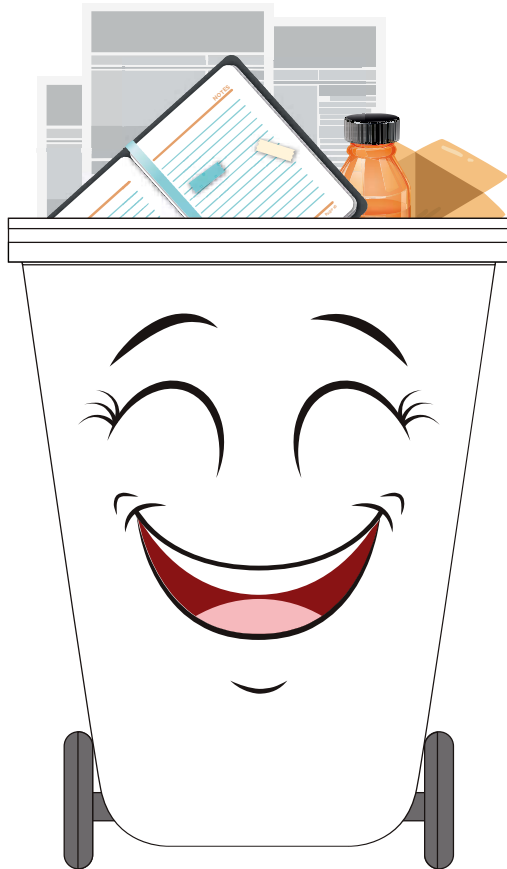
Las bolsas o recipientes deben estar completamente sellados



En una caneca verde o amarilla deposita los residuos sólidos orgánicos, tales como: cáscaras de vegetales, sobras de comida, ripio de café y cáscaras de huevo.

Si no cuentas con un recipiente para los residuos sólidos orgánicos, acércate a nuestras oficinas o contáctanos al celular: 321 831 39 85 y de esta manera podrás solicitarla.

Entrega el reciclaje a un recuperador de
oficio del municipio.



Botellas, cartón, papel, vidrio,
metales.

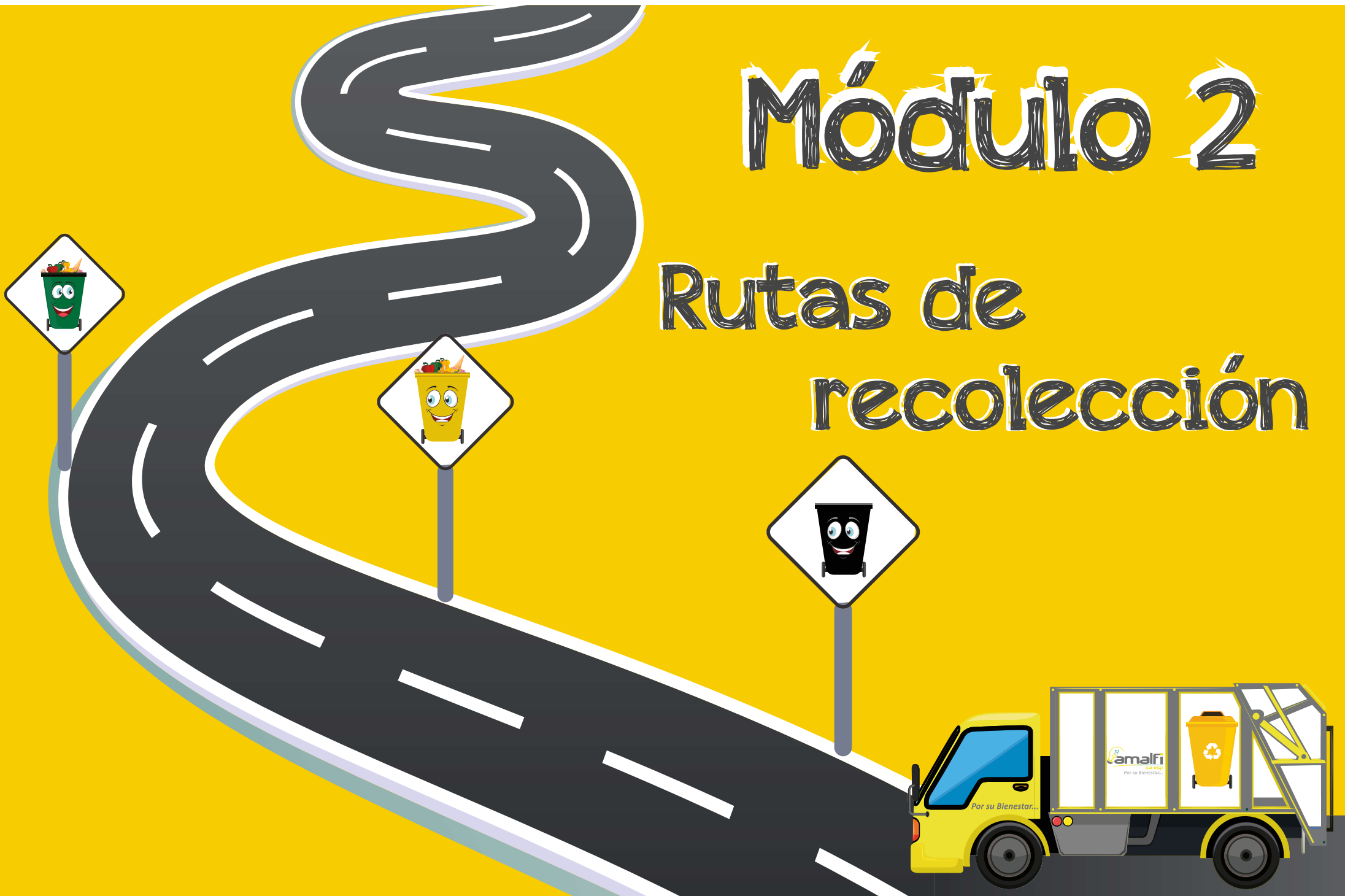
El aprovechamiento de los
residuos sólidos va
enfocado a los usuarios
que no presentan síntomas
de Covid-19



Recuerda, si presentas
síntomas de COVID-19
evita realizar
separación

Módulo 2

Rutas de recolección



Definiciones



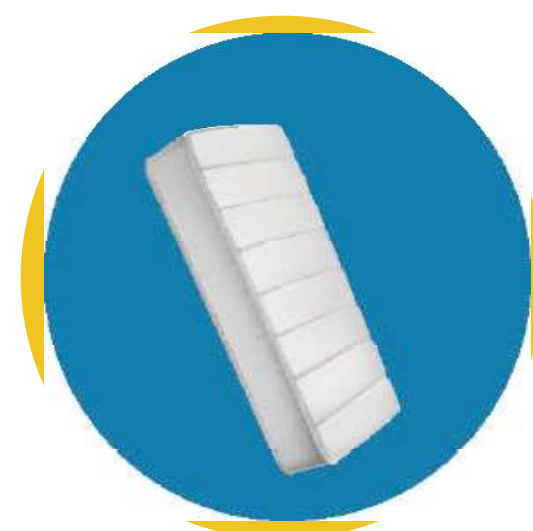
Residuos sólidos no aprovechables

es todo residuo sólido de características no peligrosas que por su naturaleza, composición, tamaño, volumen y peso es recolectado, manejado, tratado o dispuesto normalmente por la persona prestadora del servicio público de aseo.



Residuos sólidos orgánicos

son aquellos residuos biodegradables de origen vegetal que se pueden convertir en compost o abono por medio de un proceso de separación y aprovechamiento.



Residuos especiales

son aquellos que por su composición, peso o tamaño no pueden ser recolectados por el vehículo compactador.




¿Qué días se sacan los residuos sólidos no aprovechables?



Los lunes y viernes se hace la ruta de recolección de los residuos sólidos no aprovechables, estos se depositan en la bolsa o caneca negra.

Desinfecta los residuos antes de entregarlos a los operarios de recolección.

Días de recolección de residuos sólidos no aprovechables

	Lunes Residuos sólidos no aprovechables 		Miércoles No es día de recolección
	Viernes Residuos sólidos no aprovechables 		Domingo No es día de recolección



Si tienes dudas sobre los horarios de recolección por tu sector contáctanos a los teléfonos: 3218313985 - 8300747.

¿Qué días se sacan los residuos sólidos orgánicos?

Los martes, jueves y sábados se hace la ruta de recolección de este tipo de residuos y se depositan en la caneca verde o amarilla.



Desinfecta los residuos antes de entregarlos a los operarios de recolección.

¿Recolección de residuos especiales?



Programa la recolección de los colchones, muebles, televisores u otros residuos de gran tamaño al celular: 312 831 39 85.

Otros tips durante la emergencia



Saca los residuos sólidos en los días y horarios establecidos para cuidar tu salud y la de los demás.



Evita arrojar los residuos sólidos en las zonas verdes u otros espacios no definidos por la empresa.



Separa y guarda, hasta que pase la emergencia, residuos como pilas, medicamentos, luminarias, plaguicidas de uso doméstico.



Módulo 3

Síntomas y protocolos de bioseguridad



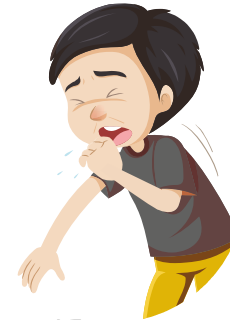
¿Cuáles son los síntomas del COVID-19?



Habituales



• Fiebre y cansancio



• Tos seca

Síntomas graves

- Dificultad para respirar o sensación de falta de aire
- Dolor o presión en el pecho
- Incapacidad para hablar o moverse

Otros síntomas

- Diarrea
- Conjuntivitis
- Dolor de cabeza
- Dolor de garganta
- Pérdida del sentido del olfato o del gusto
- Erupciones cutáneas o pérdida del color en los dedos de las manos o de los pies

¿Qué debo hacer si hay un caso sospechoso o positivo de Covid-19 en mi vivienda?

Si presentas síntomas comunícate a la línea de atención COVID: **314 820 16 69** y sigue las recomendaciones establecidas en la presente cartilla.



Manejo de residuos sólidos con síntomas o casos positivo de Covid-19



Deposita tus residuos en doble bolsa negra identificándola con una cinta blanca o con la palabra no aprovechables.



Desinfecta tus residuos sólidos antes de presentarlos al vehículo recolector.



Si separas los residuos ganamos más tiempo de vida útil del relleno sanitario.



Separa los residuos sólidos orgánicos y gana un ambiente más sano para ti y las generaciones futuras.

Si separamos una tonelada de plástico ganamos 40.000 litros de agua y 5.000 kw/h de energía.

Si separas los residuos sólidos todos ganamos

¿Sabías que nuestro relleno sanitario La Española, es modelo en disposición final de los residuos sólidos?



Tú eres pieza fundamental para el desarrollo ambiental del municipio - Únete y se parte del cambio.

¡Separa y gana!



Una campaña de la empresa Amalfi S.A.

Síguenos en facebook como @Amalfisa2

Referencias

<https://www.mincit.gov.co/getattachment/c957c5b4-4f22-4a75-be4d-73e7b64e4736/17-10-2018-Uso-Eficiente-de-Recursos-Agua-y-Energi.aspx>

<https://sostenibilidad.semana.com/actualidad/articulo/coronavirus-en-colombia-separar-los-residuos-ayuda-a-evitar-el-contagio/51067>

<https://d2jsqrio60m94k.cloudfront.net/>

<https://www.who.int/es/emergencias/diseases/novel-coronavirus-2019/advance-for-public/q-a-coronaviruses>

<https://reciclaje.com.co/blog/aprende-a-reciclar/separar-en-la-fuente-es-la-opcion/>

Amalfi

sa esp
Por su Bienestar...



<http://amalfisa.com.co/>



@AmalfiS.A.2



serviciospublicos@amalfisa.com.co